

### 3 logements contigus aux standards Minergie-Eco

Le Grand-Saconnex, Genève (CH)

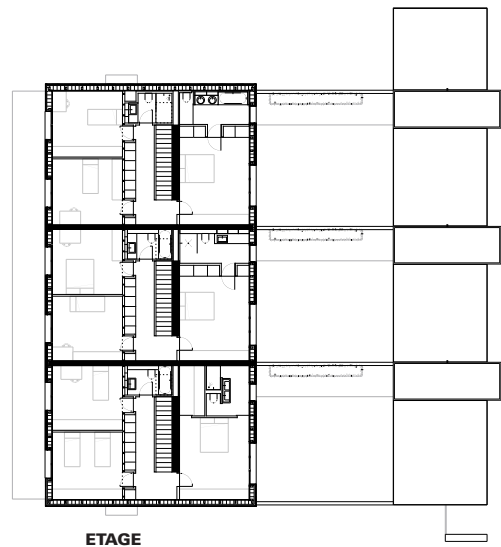
DRA II - 2010



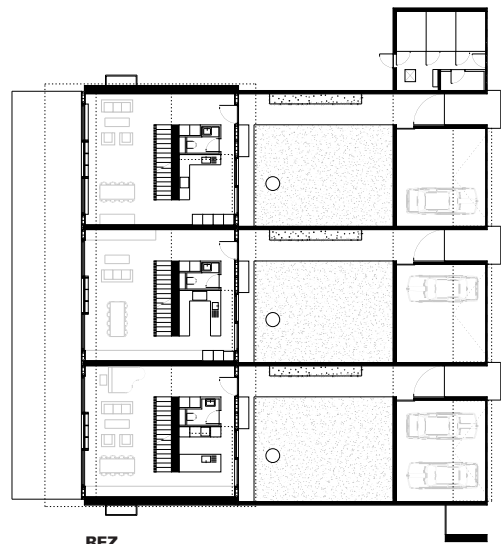
En plus des ouvertures en façade, un lanterneau central assure que toutes les pièces soient naturellement éclairées et ventilées. Grâce à l'ouverture manuelle d'une trappe vitrée au sol dans les salons, l'air frais des sous-sols est aspiré à travers toute la maison jusqu'aux lanterneaux en toiture afin de rafraîchir naturellement les logements en période estivale.

Dans ce projet, les matériaux naturels sont privilégiés et choisis en fonction de leur énergie grise et leur durabilité. Inspiré par les constructions rurales locales, la maçonnerie élève le volume en bois afin de le protéger de l'humidité du sol tout en compensant le manque d'inertie thermique de la construction en bois. L'inertie est complétée par le mur en pisé qui offre également une régulation de l'humidité intérieure de part ses qualités hygroscopiques.

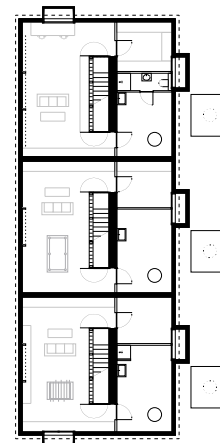
Grâce à la position des éléments structurels et le choix des matériaux, le projet est conçu pour anticiper un maximum de flexibilité. Le plan de chaque logement diffère afin d'en assurer leurs individualités. Il est également envisagé la possibilité de surélever la construction pour la transformer en immeuble afin de garantir sa pérennité en s'intégrant aux futures évolutions du quartier.



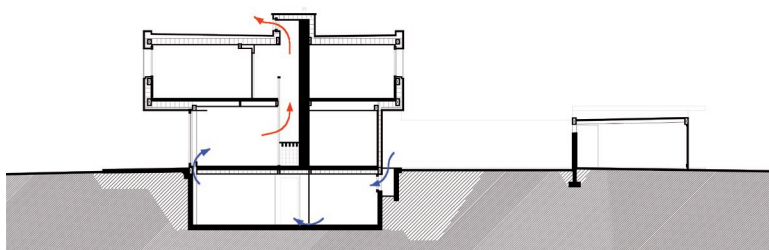
ETAGE



REZ



S-SOL



COUPE ET SCHEMA DE VENTILATION NATURELLE

Christian von Düring architecte EPFL SIA

21 boulevard de Saint-Georges · case postale 8 · CH-1211 Genève 8 · +41(0)22 321 6826 · info@vonduring.ch · www.vonduring.ch