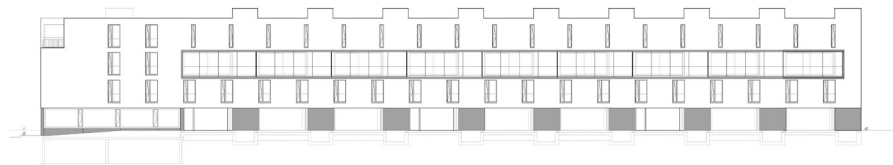


Villas urbaines Projet du parc de la Suze, Bienne



Façade sud



Façade nord



Description de l'ouvrage:

Sur les friches industrielles des Tréfileries Réunies, le défi consistait à réaliser des villas de haut standing dans un étroit volume s'insérant dans le plan de quartier existant. Le bâtiment se compose de deux parties distinctes : le bâtiment de tête comprenant un atelier et deux duplex et neuf villas urbaines sur quatre étages disposées en rangée. Les deux duplex s'imbriquent spatialement l'un dans l'autre. L'espace jour du premier duplex s'oriente sur une terrasse à double hauteur tandis que les chambres sont disposées au deuxième étage. On pénètre dans le duplex supérieur par l'espace nuit pour ensuite déboucher en attique dans l'espace jour. Cet appartement bénéficie de deux espaces extérieurs différenciés. Les neuf villas urbaines attenantes sont conçues comme des unités d'habitation utilisables de manière flexible. On y pénètre par un espace couvert. Le premier étage est totalement flexible dans sa conception. Le deuxième étage, avec son jardin d'hiver, est réservé au séjour et à la cuisine. L'orientation traversante permet de profiter d'un ensoleillement optimal. L'escalier à double hauteur relie le séjour à l'attique. Les quatre étages sont reliés par un ascenseur privé.