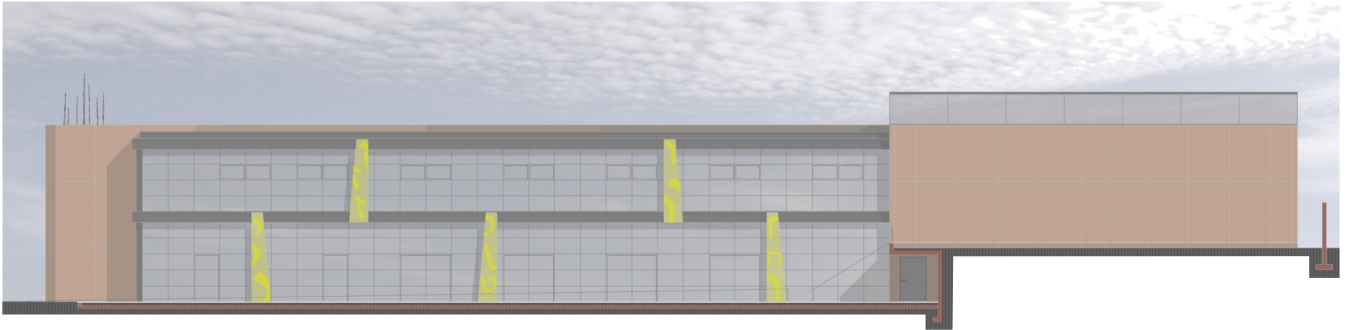


Façade ouest



Façade est

Le nombre des fenêtres, des travées, des poteaux ainsi que les dimensions de l'arche s'appuyent sur une symbolique donnant une forte spiritualité au bâtiment.

Centre communautaire, école et synagogue partagent ce volume. Dans la partie en mouvement (arrondie) sont situées les deux premières activités, le cube final est la synagogue signifiée par son couronnement transparent.



Coupe sur synagogue

