

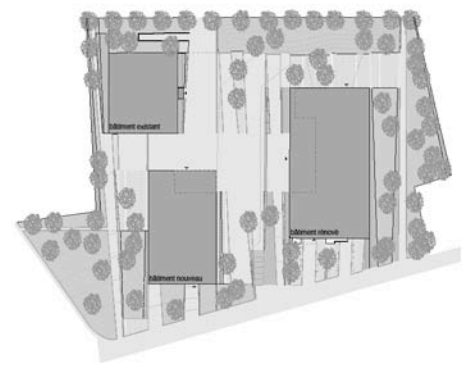
**Extension du Collège du Léman
à Renens**
Candidature DRA II



Le projet réinterprète l'organisation et les volumétries existantes. Il complète la composition des deux bâtiments existants en recentrant les espaces extérieurs sur la cour.



Les classes sont organisées en périphérie, autour d'un noyau central regroupant les circulations verticales.



Plan de situation